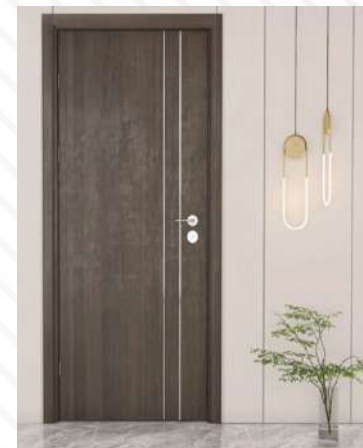


COMPANY PROFILE



No.1 Furniture Exporter in Thailand

โรงงานส่งออกเฟอร์นิเจอร์อันดับ 1 ของประเทศไทย



Design & Consult



Budget Control



Smart Factory



On Time Delivery



FURNITURE



DOOR



WWW.CODERICH.CO.TH

One Stop Service for Furniture & Door

จบครบที่เดียว เรื่องเฟอร์นิเจอร์ และ ประตู

COMPANY BACKGROUND

ประวัติความเป็นมาของบริษัท



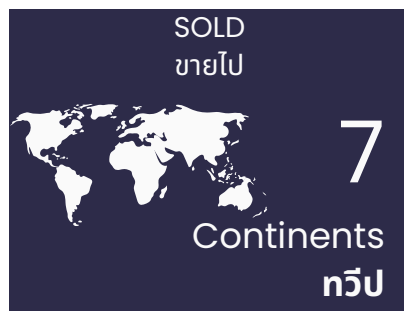
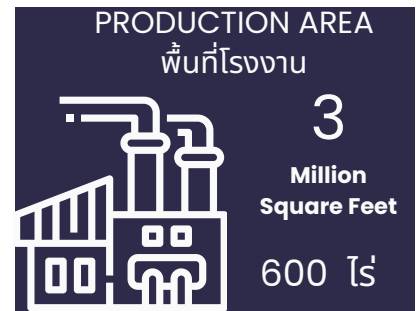
S.Kijchai Co., Ltd. has long Term experience in wood and furniture Industry for over 3 decades. The factory has develop the production processes to improve product quality by integrated all the process necessary for production in one location 238 Acres (600 Rai)

In these location we provide every process to make the best product which including convert wastes to energy and use it to generate energy for the factory.

S.Kijchai Co., Ltd. believe in Vertical Integrated Factories which will help Improve supply chain process and control quality to deliver the best quality product to customer.

Factory Area Included

- rubberwood plantations of 8,000 acres
- 8 Sawmills & Plywood Factory
- 2 MDF Plants
- Particle Board Plant
- Solid Wood Furniture
- Composite Wood Furniture
- Wood Pellet Plant
- SKL HQ Showroom



ส.กิจชัย กรุ๊ป ได้เริ่มทำธุรกิจเกี่ยวกับไม้แปรรูป และเฟอร์นิเจอร์ไม้ มามากกว่า 40 ปี ในช่วงที่ผ่านมามีการพัฒนาและปรับปรุง เสริมศักยภาพ ในการผลิตสินค้าให้มีคุณภาพดี ได้มาตรฐานเพื่อส่งไปขายยังต่างประเทศ ครอบคลุม 7 ทวีปทั่วโลก โดยได้มีการนำเทคโนโลยีที่ทันสมัยมาใช้ในอุตสาหกรรมการผลิตเฟอร์นิเจอร์ โรงงานตั้งอยู่ที่ อ.แกลง จ.ระยอง มีพื้นที่โรงงาน ทั้งหมด 600 ไร่

ในพื้นที่โรงงาน ทางเครือฯ ได้มีการจัดทำกระบวนการผลิตที่ได้มาตรฐานตามหลักสากล เพื่อให้สินค้าทุกชิ้นที่ออกมาคุณภาพดี และโดยเฉพาะอย่างยิ่ง ลดของเสียที่เกิดจากการผลิต โดยสามารถนำของที่ไม่ได้ใช้ นำมาแปรรูป เป็นทั้งพลังงานเชื้อเพลิงกลับมาใช้ในโรงงานได้

ส.กิจชัย กรุ๊ป เชื่อในเรื่องของการทำโรงงานในลักษณะการรวมตัวของธุรกิจแนวตั้ง โดยมีการเข้าไปดำเนินการในธุรกิจที่เกี่ยวข้องกับการผลิตสินค้าในขั้นตอนที่จำเป็นทั้งหมด เพื่อเป็นการควบคุม ให้สินค้าทุกชิ้นที่ออกมาถึงมือผู้บริโภคมีคุณภาพที่ดีที่สุด และเป็นการลดความเสี่ยงจากวิกฤติขาดแคลน

พื้นที่ในโรงงานประกอบไปด้วย

- สวนยาง 20,000 ไร่
- โรงเลื่อยไม้ 8 โรง
- โรงงานผลิตไม้ MDF 2 โรง (บริษัท ส.กิจชัย เอ็นเตอร์ไพรส์ อยู่ในตลาดหุ้น SET ประเทศไทย)
- โรงงานผลิตไม้ ปาติเคิล
- โรงงานผลิตเฟอร์นิเจอร์ไม้จริง
- โรงงานผลิตเฟอร์นิเจอร์ไม้บอร์ด (Knock Down)
- โรงงานผลิตเมล็ดเชื้อเพลิง Wood Pellet
- โชว์รูมแสดงสินค้า

CUSTOMER

ลูกค้าของบริษัท

INTERNATIONAL

ลูกค้าต่างประเทศ



DOMESTIC

ลูกค้าในประเทศ



COMPANY STRENGTH : FURNITURE

จุดแข็งของบริษัท : เฟอร์นิเจอร์



| CODERICH |

- Own Rubber wood plantation give us a fully access and control of raw materials
- Over 40 years experienced in exporting RTA furniture to US market
- Vertically integrated manufacturer (Raw Material to Finished Product)
- Large Scale of production
- Biggest exporter in Thailand (Furniture)
- Ship product world wide for 7 continents
- Great Reputation from customer around the world
- Locate in Thailand which is a duty free for exporting to US market
- Almost 100% of Raw Materials are producing in the factory
- Customized product to match customer's need
- Difference kinds of surface material
- Factory can laminated surface by using our own machine
- Advance machine in every part of the production process
- Improved new machine every annual

CAPACITY

- Table & chair more than 100,000 sets per month
- Ready to Assemble furniture 300,000 packs per month
- Low & High rise building 500 room sets per month
- Housing Estate furniture 200 houses per month

- มีส่วนอย่างเป็นของตัวเองเพื่อเพิ่มศักยภาพ และ ลดความเสี่ยงในกรณีที่สินค้าขาดแคลน
- มีประสบการณ์ในการส่งออกเฟอร์นิเจอร์ไปยังต่างประเทศ ที่ต้องเน้นเรื่องคุณภาพเป็นหลักอย่าง สหรัฐอเมริกาและยุโรป
- มีรูปแบบโรงงานที่เป็น Vertically integrated manufacturer (บริหารจัดการตั้งแต่วัตถุดิบ จนถึงสินค้าสำเร็จรูป)
- มีกำลังการผลิตขนาดใหญ่รองรับ ออเดอร์จำนวนมากได้
- เป็นผู้ส่งออกรายใหญ่ที่สุดของประเทศไทย ในกลุ่มเฟอร์นิเจอร์
- ส่งออกสินค้าไป ทั่วโลก
- มีชื่อเสียงในด้านเฟอร์นิเจอร์ ในระดับสากลมาอย่างยาวนาน
- วัตถุดิบเกือบ 100% ถูกผลิตขึ้นในโรงงาน
- สามารถผลิตสินค้าได้ตรงตามความต้องการของลูกค้า
- สามารถปิดผิววัสดุได้หลากหลายตรงตามความต้องการของลูกค้า
- กระบวนการปิดผิววัสดุทั้งหมดทำเองในโรงงาน
- มีเครื่องจักรในการผลิตที่ทันสมัย
- มีการพัฒนาเครื่องจักรที่ใช้ในการผลิตให้ทันสมัยอยู่เสมอ

กำลังการผลิต

- โต๊ะ และเก้าอี้ 100,000 ตัว ต่อเดือน
- เฟอร์นิเจอร์ส่งออก 300,000 กล่องต่อเดือน
- เฟอร์นิเจอร์อาคารสูง 500 ห้องต่อเดือน
- เฟอร์นิเจอร์งานหมู่บ้าน 200 หลังต่อเดือน



COMPANY STRENGTH : DOOR

จุดแข็งของบริษัท : ประตู



Produce many kinds of doors cover wide range for customer needs such as

- HDF with color primer door
- HDF with Laminate door (PVC, HPL, PET)
- HDF with melamine door
- Plywood with Laminate door (PVC, HPL)
- WPC with Laminate door (PVC, HPL, PET)
- UPVC door
- Fire Proof wooden door with Laminate or HPL Laminate
- Sound Proof wooden door with Laminate or HPL Laminate
- Etc. Base on customer requirements.

High Technology machine to make the door such as

- Door Frame Wrapping
- Boring machine (Handle, Door Closer, Viewer, Concealed door closer, etc)
- Corner Trimming cutting machine
- CNC Machine

Unlimited resource material such as

- Outer Door Structure (have wood jointing machine)
- Inner Door Structure

The door structure is more solid and more heavy because using good quality of inner structure

CAPACITY

-Door Leaf 14,400 PCS / month

SALE VOLUME
ยอดขายต่อปี



ผลิตได้หลากหลายความต้องการของลูกค้า เช่น

- ประตู HDF ทำสีรองพื้น
- ประตู HDF ปิดผิวลามิเนต (PVC, HPL, PET)
- ประตู HDF ปิดผิวเมลามีน
- ประตูไม้อัดปิดผิวลามิเนต (PVC, HPL)
- ประตู WPC ปิดผิวลามิเนต (PVC, HPL, PET)
- ประตู UPVC
- ประตูไม้ท่อนไฟปิดผิวลามิเนต
- ประตูไม้กันเสียง

- เครื่องจักรในการผลิตที่ทันสมัย
- เครื่องรีดลามิเนตติดวงกบ
- เครื่องเจาะบานประตู (มือจับ, ใช้คัท, ตาแมว, แพงกันแมลง, บานพับ ฯลฯ)
- เครื่องตัดขอบประตู
- เครื่อง CNC ทำลวดลาย บนประตู

วัตถุดิบในการผลิตที่ไม่จำกัด

- โครงไม้บานประตู (มีเครื่องผลิตไม้ Joint เอง)
- โครงไม้ใส่ในบานประตู (มีวัตถุดิบจำนวนมาก)

บานประตูของทางโรงงานมีโครงสร้างที่เป็นไม้จำนวนมาก เพิ่มความแข็งแรงให้กับประตู และ ทำให้ลดปัญหาการแอ่น โค้งของบานประตูได้ รวมถึงน้ำหนักบานประตู จะมีความหนักมากกว่าในสเปคที่เท่ากัน เพราะมีการเสริมโครงไม้เป็นจำนวนมากกว่าท้องตลาด



กำลังการผลิต

- บานประตู 14,400 บาน / เดือน (ขึ้นอยู่กับรูปแบบ)

PRODUCT SELLING CHANNEL

ช่องทางขายสินค้าของบริษัท



WHOLE SALE & MODERN TRADE CHANNEL

ช่องทางขายส่งและโมเดิร์นเทรด

Our Main strength is to sell to Modern Trade Channel which our team can help customer to design and create the product that match with customer needs.

We can do both OEM and ODM for customer and keep that design to exclusive only.

With sufficient of machines and resources in the factory, we can create too many design.

For more than 40 years in furniture industry, and export to many country around the world including United States and Europe. which has many of Modern Trade stores, our factory get the rewards that from many customer about the good quality products and fast shipment, which is the main point for customer.

The factory exports more than 3 million boxes of products each year. which is proof that Customers have put their trust in us.

จุดแข็งของเราคือการขายให้กับ ช่องทาง Modern Trade และช่องทางค้าส่ง ซึ่งทีมงานของเราสามารถช่วยลูกค้าในการออกแบบและสร้างผลิตภัณฑ์ให้ตรงกับความต้องการของลูกค้าได้

เราสามารถทำทั้ง OEM และ ODM สำหรับลูกค้าและคองการออกแบบนั้นไว้เป็นพิเศษสำหรับลูกค้าเท่านั้น

ด้วยเครื่องจักรและทรัพยากรที่เพียงพอในโรงงาน เราจึงสามารถออกแบบสินค้าได้อย่างหลากหลายรูปแบบ

กว่า 40 ปี ในอุตสาหกรรมเฟอร์นิเจอร์และส่งออกไปยังหลายประเทศทั่วโลกรวมทั้ง สหรัฐอเมริกาและยุโรป ซึ่งประเทศเหล่านี้มีร้าน Modern Trade ตั้งอยู่เป็นจำนวนมาก โรงงานของเราได้รับรางวัลรวมถึงคำชมเชยจากลูกค้าในเรื่องของสินค้าคุณภาพดีและการขนส่งที่รวดเร็วซึ่งเป็นหัวใจหลักของลูกค้า

ทางโรงงานส่งออกสินค้าไปมากกว่า 3 ล้านกล่องในแต่ละปี ซึ่งเป็นเครื่องพิสูจน์ได้ว่า ลูกค้าได้ให้ความไว้วางใจกับเรา



PRODUCT SELLING CHANNEL

ช่องทางขายสินค้าของบริษัท



PROJECT CONSTRUCTION SITE (LOW & HIGH RISE BUILDING)

ช่องทางโครงการ

The Factory have install the new production technology called : Automation production line which can produce many type of furniture in the building such as kitchen, wardrobe, bed, bedside table, TV set, bathroom cabinet, shoe cabinet and etc.

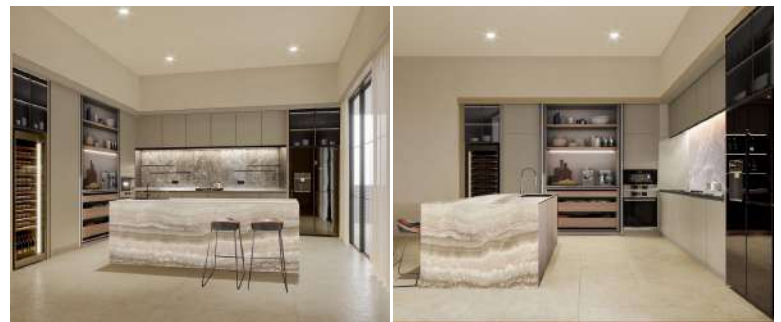
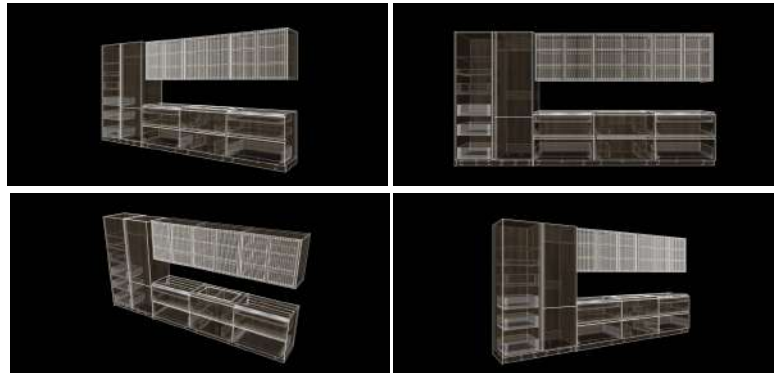
With high technology the machine can produce various kinds of furniture with precise cutting and fast enough to match with the construction speed from the customer. Guarantee by most of the developer in Thailand. The factory can produce every type of furniture more than 6,000 house per year



ทางโรงงานได้มีการลงเครื่องจักรในการผลิตเฟอร์นิเจอร์ใหม่ เป็นระบบ อัตโนมัติขั้นทั้งหมด เพื่อให้สามารถรองรับการทำงานในกลุ่มงานโครงการที่มีหลากหลาย ห้อง และ หลายรูปแบบเฟอร์นิเจอร์ แตกต่างกันตามแต่ละโครงการ โดยสามารถผลิตได้ทุกประเภทของเฟอร์นิเจอร์ เช่น คริว, ตู้เสื้อผ้า, เติยง, โต๊ะแป้ง, ชั้นวางรองเท้า, ชั้นวางทีวี, ตู้แขวนในห้องน้ำ, อ่างล้างมือ ฯลฯ

ด้วยเทคโนโลยีการผลิตที่สามารถผลิตเฟอร์นิเจอร์ได้หลากหลายรูปแบบ และมีความแม่นยำในการตัดชิ้นงานสูง รวมถึงคุณภาพสินค้าอยู่ในระดับที่สูง จึงทำให้เหมาะกับการทำงานให้ทันต่อความต้องการของลูกค้าในงานโครงการ ทั้งอาคารสูง และ หมู่บ้าน โดยได้รับการยอมรับจากผู้พัฒนาอสังหาริมทรัพย์ชั้นนำในประเทศ

ด้วยเครื่องจักรระบบอัตโนมัติ สามารถผลิตเฟอร์นิเจอร์ให้กับทางลูกค้าได้มากกว่า 6,000 หลังต่อปี



PRODUCT SELLING CHANNEL

ช่องทางขายสินค้าของบริษัท

| CODERICH |

SKL
Furniture & Door

HOUSING ESTATE

งานหมู่บ้าน

New Channel to serve customer needs to have full length of furniture, We are delighted to introduce the "individual customized design" to match customer needs in housing estate channel for the developer to choose product which match housing style, for unique selling point to end user, We can make custom design and planning together with project construction period, so no need to worry about the late sending to end user.

Now we open 4 design style to customer which are

- Modern Luxury
- Minimal
- Modern Loft
- Modern Contemporary

ช่องทางขายสินค้างานหมู่บ้าน สำหรับทางเจ้าของโครงการที่ต้องการสร้างความแตกต่างจากคนอื่น โดยทางโรงงานสามารถนำเสนอสินค้าแบบจัดเซต เฟอร์นิเจอร์ แบบครอบคลุมการใช้งาน ตั้งแต่ชุดห้องนอน, ชุดห้องรับแขก, ชุดห้องครัว,ชุดห้องน้ำ โดยทางโรงงาน ได้มีการจัดทำแบบสำหรับแต่ละสไตล์เพื่อให้เหมาะกับภาพรวมของทางโครงการ โดยสามารถที่จะวางแผนในการสั่งสินค้าและผลิตล่วงหน้าเพื่อป้องกันปัญหาสินค้าส่งเข้าไปติดตังหน้างานไม่ทัน รวมถึงมีทีมติดตั้งมืออาชีพที่คอยให้บริการในการติดตั้งสินค้าที่หน้างาน

ขณะนี้ได้มีการออกแบบเป็น 4 สไตล์ ได้แก่

- Modern Luxury
- Minimal
- Modern Loft
- Modern Contemporary

MODERN LUXURY



MINIMAL



MODERN LOFT



MODERN CONTEMPORARY



PRODUCT CATEGORIES

กลุ่มสินค้าของบริษัท



SAWMILLS & PLYWOOD FACTORY

โรงเลื่อยไม้ และโรงงานไม้แปรรูป

Capacity 90,000 CBM Per Month
กำลังการผลิต 90,000 คิว/เดือน

8 Sawmills across the Country
โรงเลื่อยไม้ทั้งหมด 8 โรงทั่วประเทศ



MDF PLANT MEDIUM DENSITY FIBERBOARD

โรงงานผลิตไม้ MDF / HDF

Capacity 54,000 CBM Per Month
กำลังการผลิต 54,000 คิว/เดือน



SOLID WOOD FURNITURE

โรงงานผลิตเฟอร์นิเจอร์ไม้จริง

Export 250 x 40' containers Per Month
ส่งออก เดือนละ 250 ตู้คอนเทนเนอร์



COMPOSITE WOOD FURNITURE

โรงงานผลิตเฟอร์นิเจอร์ไม้บอร์ด

Export 300 x 40' containers Per Month
ส่งออก เดือนละ 300 ตู้คอนเทนเนอร์



WOOD DOOR

โรงงานผลิตประตูไม้

Capacity 8,000 SETS Per Month
กำลังการผลิต 8,000 ชุด/เดือน



WOOD PELLET PLANT

โรงงานผลิตเมล็ดเชื้อเพลิง

Capacity 7,000 CBM Per Month
กำลังการผลิต 7,000 คิว/เดือน



NITRILE / RUBBER GLOVE

โรงงานผลิตถุงมือยาง (ลาเท็กซ์ / ไนไตร)

Capacity 100 Million Pieces Per Month
กำลังการผลิต 100 ล้านชิ้น ต่อเดือน



FROZEN FRUIT FACTORY

โรงงานผลไม้แช่แข็ง

PRODUCT DETAILS

รายละเอียดสินค้าของบริษัท



REAL WOOD FURNITURE

เฟอร์นิเจอร์ไม้จริง



With almost 40 years of experiences in exporting furniture to world wide, we are the no.1 exporter in Thailand for furniture categories, products have wide range from chair to table to wardrobe to match customer needs.

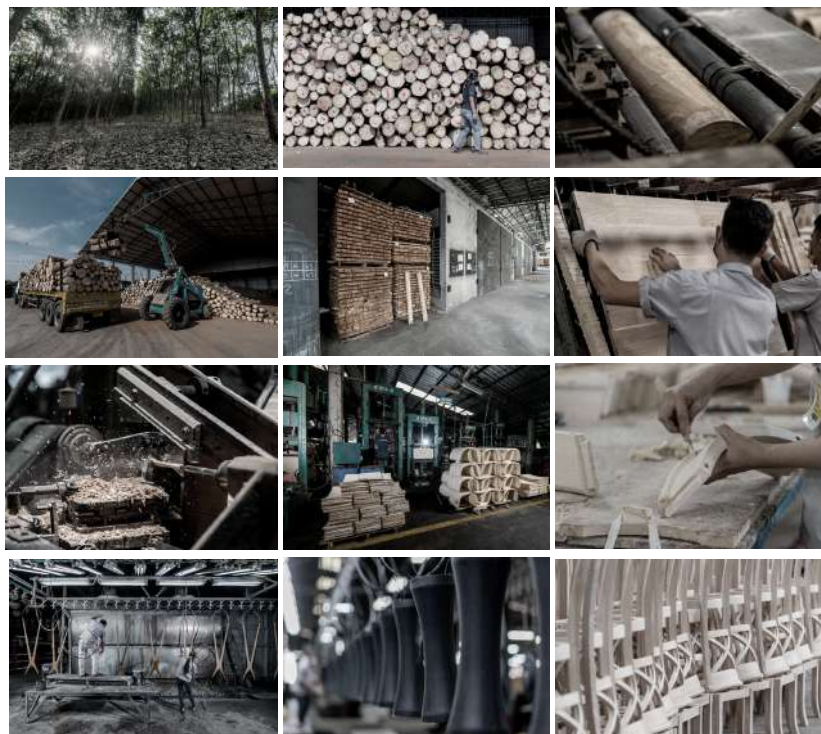
Products have passed the test of international inspection institute to make sure that our products have good quality.

Start with importing raw rubber wood in to the factory, The sawmill will choose only good correct quality of wood then process to cut to size before sending to wood drying room.

Wood Seasoning and chemical treatment plant will process to terminate the insect in the wood and send to wood drying process, this is for good quality of wood to match international standard.

With variety of machine, the company can match every customer needs with good quality of products and also good craftsmanship.

The factory has been produce table and chair every month for over 100,000 sets , which to complete this achievement , The factory has built the long production line such as hanging roller for painting has length 3 kilometers long, which will give the painting process to be complete in good quality



ด้วยประสบการณ์มากกว่า 40 ปี ในการส่งออกเฟอร์นิเจอร์ ทางโรงงานเป็นผู้ส่งออกเฟอร์นิเจอร์รายใหญ่ที่สุดในประเทศไทย โดยมีสินค้าตั้งแต่ โต๊ะ, เก้าอี้ ไปจนถึงตู้เสื้อผ้า ทั้งวัสดุที่เป็นไม้จริง และ ไม้บอร์ด เช่น ไม้ MDF, ไม้ Particle โดยได้รับการยอมรับจากลูกค้าหลากหลายประเทศ ซึ่งถือเป็นความภาคภูมิใจของบริษัทฯ

สินค้าที่ส่งออกทั้งหมดได้รับการตรวจสอบคุณภาพจากสถาบันทดสอบที่ได้รับความเชื่อถือในระดับโลก เพื่อย้ำถึงคุณภาพที่ดีได้มาตรฐาน

เริ่มจากทางโรงงาน นำเข้าวัตถุดิบ เช่น ไม้ยาง เข้ามาทุกวันเป็นจำนวนมาก แล้วส่งไปที่โรงเลื่อยเพื่อตัดไม้ให้ได้ตามขนาดและคุณภาพ ก่อนส่งต่อไปยังโรงอบไม้ ที่อยู่ภายในบริเวณโรงงาน

โรงอบไม้จะมีกระบวนการในการกำจัดแมลงไม้ เพื่อป้องกันความเสียหายที่อาจจะเกิดจากการนำวัตถุดิบไปผลิตเป็นเฟอร์นิเจอร์ แล้วนำไม้ไปอบเพื่อควบคุมความชื้น ก่อนนำไปผลิตเป็นเฟอร์นิเจอร์ หรือส่งออกต่างประเทศ โดยมีมาตรฐานในการส่งออกตามหลักสากล

ด้วยเครื่องจักรในการผลิต ในโรงงานที่มีหลากหลายชนิด ทางโรงงานสามารถผลิตสินค้าให้ตรงกับความต้องการของลูกค้าได้ รวมถึงพนักงานที่มีศักยภาพ และมีเทคนิคเฉพาะที่จะดูแลสินค้าให้มีคุณภาพดีที่สุด

กำลังการผลิตของโรงงานสามารถผลิต โต๊ะและ เก้าอี้ ได้มากกว่า 100,000 ตัว ต่อเดือน ในการที่จะทำการผลิตได้ตามเป้าหมาย ทางโรงงานได้ออกแบบไลน์พ่นสี ทั้งไลน์แขวนสำหรับพ่นสีชิ้นงาน ที่มีความยาวรวมกันของไลน์ผลิตมากกว่า 3 กิโลเมตร รวมถึงไลน์พ่นสีแนวนอน และ ไลน์พ่นสี UV เพื่อให้สอดคล้องกับการทำงาน รวมถึงสามารถควบคุมคุณภาพสินค้าได้

PRODUCT DETAILS

รายละเอียดสินค้าของบริษัท

| CODERICH |

SKL
Furniture & Door

COMPOSITE WOOD FURNITURE

เฟอร์นิเจอร์ไม้คอมโพสิต

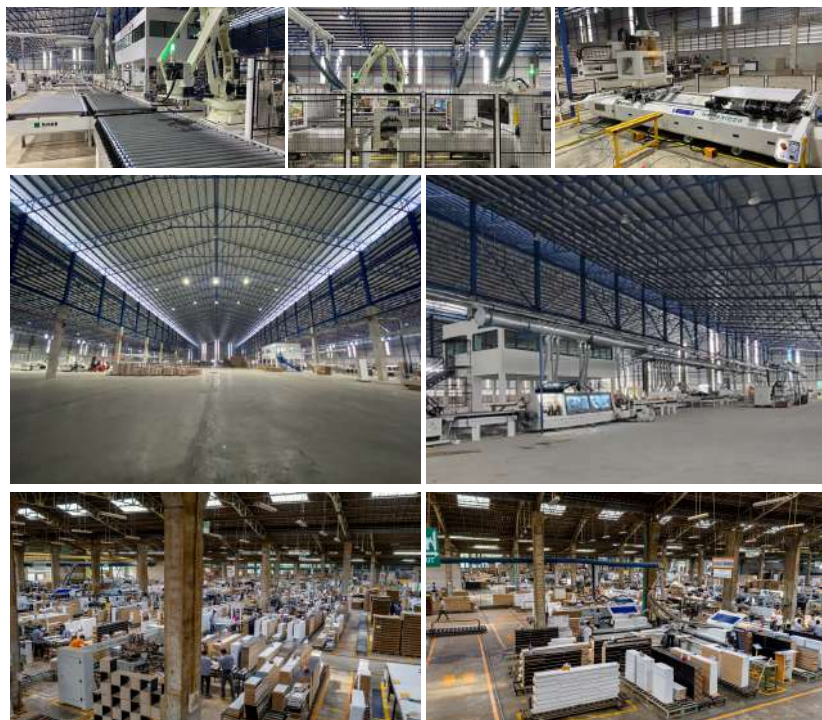


With advance technology, Composite Wood Furniture from the factory is very high quality and durable for lifetime use.

We have shipped the product world wide.

Each Product can

- Customized product to match customer's need
- Difference kinds of surface material
- the factory has laminated process which can laminate full length of surface such as
 - HPL Laminate
 - PVC
 - Paper
 - Veneer
 - PET Film
- Automated Machine for precise product



ด้วยระบบการผลิตแบบ Automation ที่ทำงานโดยใช้หุ่นยนต์ในการผลิต ทำให้สินค้าที่ออกมาคุณภาพสูง, ได้มาตรฐานเหมือนกันทุกชิ้นงาน ทำให้สามารถนำไปติดตั้งได้อย่างดี ลดปัญหาที่เกิดจากสินค้า

ทางโรงงานส่งออกสินค้าสำเร็จรูปไปทั่วโลก

สินค้าทุกแบบ

- สามารถผลิตสินค้าได้ตามแบบที่ลูกค้าต้องการ
- โรงงานยังสามารถที่จะปิดผิวชิ้นงานได้อีกหลากหลายแบบ ให้ครอบคลุมกับเทคโนโลยีในการปิดผิวเฟอร์นิเจอร์ทั้งหมด โดยสามารถทำได้ดังต่อไปนี้
 - ลามิเนต HPL
 - ลามิเนต PVC
 - กระดาษ
 - ไม้วีเนียร์
 - ลามิเนต PET Film
- ใช้ระบบการผลิตแบบ Fully Automation
- รูปแบบสินค้าที่ทันสมัย
- มีบริการออกแบบและคิดราคา
- มีบริการติดตั้ง

PRODUCT DETAILS

รายละเอียดสินค้าของบริษัท



WOOD DOOR

ประตูและวงกบ



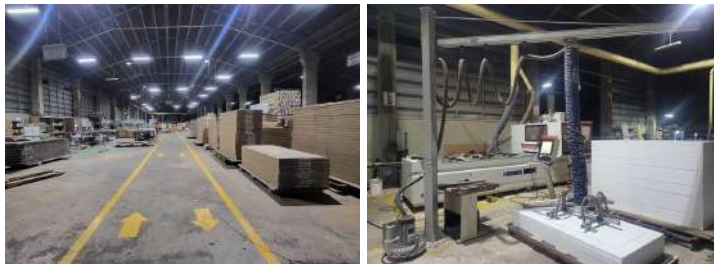
As the factory has abundant of material to produce furniture, we also has wooden door production line which is full with advance machine to produce great quality door with good material and precise delivery time.

Factory have many door product categories as the following

- HDF with color primer door
- HDF with Laminate door (PVC, HPL, PET)
- HDF with melamine door
- Plywood with Laminate door (PVC, HPL)
- WPC with Laminate door (PVC, HPL, PET)
- UPVC door
- Fire Proof wooden door with Laminate or HPL Laminate
- Sound Proof wooden door with Laminate or HPL Laminate
- Etc. Base on customer requirements.

Factory also has Door Frame to serve with customer needs such as

- UPVC Frame
- WPC Frame
- Plywood Frame



เนื่องจากโรงงานมีสินค้าที่สามารถนำไปใช้ในการผลิตบานประตูได้ จึงได้เปิดไลน์ผลิตประตูเพิ่มขึ้น โดยมีสินค้าที่เป็นประตูและวงกบหลากหลายชนิด เพื่อให้เหมาะสมกับการใช้งาน โดยได้มีการลงเครื่องจักรในการผลิต ที่ทันสมัย ตั้งแต่เครื่องปิดผิว, เครื่องตัดขอบ, เครื่องอัดบานประตู, เครื่องเจาะลูกบิดต่างๆ, เครื่อง CNC ซึ่งทำให้สามารถผลิตสินค้าที่มีคุณภาพสูง อีกทั้งบานประตูมีผลทดสอบจากสถาบันที่ได้รับมาตรฐานไว้วางใจจากในประเทศ จึงทำให้มั่นใจได้ว่าสินค้าที่ผลิตมีคุณภาพดี และสามารถส่งสินค้าได้ตรงตามความต้องการ

โดยมีสินค้าน่าดังต่อไปนี้

- บานประตูไม้ HDF ทำสีรองพื้น
- บานประตูไม้ HDF ปิด ลามิเนต (PVC, HPL, PET)
- บานประตูไม้ HDF ปิด เมลามีน
- บานประตูไม้อัด ปิด ลามิเนต (PVC, HPL)
- บานประตูไม้ WPC ปิด ลามิเนต (PVC, HPL, PET)
- บานประตู UPVC
- บานประตูไม้ทนไฟ
- บานประตูไม้กันเสียง
- บานประตูเหล็ก / ประตูเหล็กทนไฟ
- อื่นๆ ตามความต้องการของลูกค้า

นอกเหนือจากบานประตูทางโรงงานยังมีวงกบ แบบต่างๆเช่น

- วงกบ UPVC
- วงกบ WPC
- วงกบไม้อัด

PRODUCT DETAILS

รายละเอียดสินค้าของบริษัท



MDF BOARD PLANT

โรงงานผลิตไม้ MDF / HDF



Started MDF production in 2013 with the total investment of \$200 million USD.

- Factory chose the highest technology and quality machinery from Germany, "Dieffenbacher" to produce MDF Board. It is a fully automated high technology continuous press.
- Use 100% Rubberwood to produce MDF which give our MDF higher quality and environmental friendly
- Can produce TSCA Title VI compliant / CARB P2 grade MDF (California standard for MDF using in all furniture and other wood products)
- Mainly export MDF to China and Middle East countries.

Medium-density fibreboard (MDF) is an engineered wood product made by breaking down hardwood or softwood residuals into wood fibres, often in a defibrator, combining it with wax and a resin binder, and forming panels by applying high temperature and pressure. MDF is generally denser than plywood. It is made up of separated fibres, but can be used as a building material similar in application to plywood. It is stronger and much denser than particle board.

เริ่มผลิตครั้งแรกเมื่อปี 2013 ด้วยเงินลงทุน 7,000 ล้านบาท

- โรงงานได้เลือกเครื่องจักรในการผลิตที่มีคุณภาพสูง และมีมาตรฐานมากที่สุดของโลก จากประเทศเยอรมัน "Dieffenbacher" เพื่อนำมาผลิตไม้ MDF และ ไม้ HDF ซึ่งเป็นกระบวนการผลิตที่เรียกว่า "fully automated high technology continuous press"
- ใช้ไม้ยาง 100% ซึ่งช่วยให้ไม้ที่ผลิตออกมามีคุณภาพสูง และเป็นมิตรต่อสิ่งแวดล้อมเนื่องจากเป็นไม้ที่ปลูกจากการก้ำการเกษตร
- สามารถผลิตไม้ชั้นคุณภาพสูงที่เหมาะสมกับการนำมาใช้ทำเฟอร์นิเจอร์
- ส่งออกไปยังประเทศจีน และ ประเทศในแถบตะวันออกกลาง รวมถึงประเทศ อื่นๆทั่วโลก

PHYSICAL AND MECHANICAL PROPERTIES OF MEDIUM DENSITY FIBERBOARD MDF-E2													
Properties	Test Method	Unit	Thickness range (mm.)										
			1.6-1.7	3.1-3.7	1.6-2.4	3.2-3.4	4.8-5.4	6.0-6.6	8.0-10.0	13.0-15.0	16.0-18.4	18.0-25.0	30.0-30.0
Density	ISO 333	kg/m ³	940-1000	900-940	850-900	750-820	710-750	690-730	670-720	660-710	650-700	640-690	630-680
Thickness swelling	ISO 317	% (max)	45.0		35.0	30.0	17.0	15.0		12.0		10.0	
Bending strength (MOR)	ISO 310	N/mm ² (max)	36.0	40.0	34.0	39.0	35.0	36.0	29.0	26.0	24.0	24.0	
Bending Young's Modulus (MOE)	ISO 310	N/mm ² (max)	3,700	3,800	4,000	3,800	3,300	3,500	2,900	2,500	2,300	2,300	
Internal bond	ISO 709	N/mm ² (max)	1.2		1.1	0.8	0.75	0.7	0.65	0.6	0.58	0.58	
Thickness tolerance	ISO 3244	mm. (max)	±0.10			±0.10			±0.15			±0.20	
Moisture content	ISO 322	%				5.0-8.0							
Formaldehyde content	ISO 120	mg/100g				≤0.0							



บริษัทประกอบธุรกิจผลิตและจำหน่ายแผ่นใยไม้อัดความหนาแน่นปานกลาง (Medium Density Fiber Board) หรือแผ่นไม้เอ็มดีเอฟ (MDF) ซึ่งเป็นแผ่นไม้ทดแทนไม้ธรรมชาติ (Wood-based Panel) ประเภทแผ่นไฟเบอร์บอร์ด (Fiber Board) ที่ผลิตจากการนำเส้นใยของไม้ยางพารา มาผสมกับสารยึดเกาะ ซึ่งเป็นกาวเคมีประเภท ยูเรียฟอร์มัลดีไฮด์ (Urea Formaldehyde Resin) แล้วจึงอัดเป็นแผ่นให้เป็นเนื้อเดียวกัน ทั้งนี้บริษัทสามารถผลิตแผ่นไม้เอ็มดีเอฟได้หลากหลายขนาดโดยมีความหนาตั้งแต่ 2.5 - 25.0 มิลลิเมตร ขนาดความกว้างสูงสุด 8 ฟุต และขนาดความยาวสูงสุดประมาณ 18 ฟุต และสามารถผลิตผลิตภัณฑ์ตามมาตรฐานสิ่งแวดล้อมสำหรับสินค้าเฟอร์นิเจอร์ของภูมิภาคยุโรป ได้แก่ E1 และ E2 และของประเทศสหรัฐอเมริกา ได้แก่ CARB P2 ซึ่งเป็นระดับมาตรฐานความปลอดภัยของผลิตภัณฑ์ที่ได้รับการยอมรับโดยทั่วไปจากลูกค้าทั้งในและต่างประเทศ

PRODUCT DETAILS

รายละเอียดสินค้าของบริษัท

| CODERICH |

SKL
Furniture & Door

WOOD PELLET PLANT

โรงงานผลิตเม็ดเชื้อเพลิง



The Main Purpose of Wood Pellet Plant is to recycle production waste in factory which can control pollution and bring back waste to wood fuel pellet.

Factory recycle wood scraps and wood chips from sawmill and furniture operation to wood pellets and exporting our wood pellets to energy plants in Asia.

วัตถุประสงค์หลักของการผลิตเม็ดเชื้อเพลิง Wood Pellet คือ การนำของที่ไม่ได้ใช้ในโรงงาน เช่น ฝุ่นจากการตัดไม้มาทำประโยชน์ และลดมลภาวะที่จะกลับไปสู่ธรรมชาติ

โดยวัตถุดิบหลักมาจาก เศษไม้ และ ฝุ่นจากโรงเลื่อย และ การตัดไม้ มาทำเป็นเม็ดเชื้อเพลิงส่งขายในตลาดหลักอย่าง ญี่ปุ่น และ เกาหลี



FROZEN FRUIT FACTORY

โรงงานผลไม้แช่แข็ง



Aiming to complete in the front line of the frozen fruits industry in Thailand by creating the high value to customer and ensuring sustainable growth among all stakeholders

- Providing the premium quality products.
- Respond to the highest customer satisfaction in all aspects.
- Ensuring sustainable growth among all stakeholders.

มีเป้าหมายเพื่อที่จะทำให้อุตสาหกรรมผลไม้แช่แข็งของประเทศไทยสามารถสร้างมูลค่าเพิ่มได้ โดยสินค้าหลักเป็นทุเรียนแช่แข็งสำหรับส่งออกไปต่างประเทศ

- สินค้ามีคุณภาพสูง
- ตอบสนองต่อความต้องการของลูกค้าได้

PRODUCT DETAILS

รายละเอียดสินค้าของบริษัท



NITRILE / RUBBER GLOVE

โรงงานผลิตถุงมือยาง (ลาเท็กซ์ / ไนไตร์)



The Company has Invested more than 32.5 million \$USD to construction and operate glove factory

The product include Nitrile and Latex Glove. Our Factory is located in Rayong Province, Thailand. We operate four glove production lines with full capacity of 1,200 million pieces per year.

We have our own Glove brand, named "ZouPure Glove". also an original equipment manufacturer (OEM).

"ZouPure Glove" management team has more than 20 years in glove manufacturing experience.

With advance technology in glove business, company can produce many kinds of glove.

The factory apply for the certification which can apply in export in every country in the world.



ส.กิจชัยกรุป ได้ลงทุนในโรงงานถุงมือยางเป็นจำนวนเงินกว่า 1,000 ล้านบาท โดยโรงงานตั้งอยู่ในพื้นที่ จังหวัดระยอง ในพื้นที่มากกว่า 30 ไร่

สินค้าที่ผลิตได้แก่ ถุงมือ ไนไตร์ และ ถุงมือลาเท็กซ์. โดยมีกำลังการผลิต 1,200 ล้านชิ้นต่อปี สามารถทำถุงมือ OEM และ ODM ได้

ทีมงานฝ่ายผลิตมีประสบการณ์ในการทำงานในอุตสาหกรรมถุงมือยางมากกว่า 20 ปี ด้วยระบบการผลิตที่ทันสมัย โรงงานสามารถผลิตสินค้าได้หลากหลายชนิด โดยมีผลทดสอบที่เกี่ยวกับการส่งออกถุงมือไปใช้ได้ทั่วโลก

AUDIT CERTIFICATION

ระบบการตรวจสอบ

| CODERICH |

SKL
Furniture & Door



For many US retailers requirement, Factory has been audited by designated third party auditors base on each retailer rules and code of conducts. Most of the factory audits included:

QC Audit (Quality Control)
QMS Audit (Quality Management System)
SA Audit (Social Accountability)
C-TPAT Audit (Customs-Trade Partnership Against Terrorism)

Third Party Auditors:

- ITS (Intertek)
- BV-MTL
- SGS
- VERITE
- UL



สำหรับลูกค้าต่างประเทศรายใหญ่ จะมีระบบการตรวจสอบ "AUDIT" อย่างเข้มข้น โดยมีการจ้างบริษัทตรวจสอบ มาช่วยตรวจสอบ โดยจะมีข้อกำหนดมาจากทางลูกค้า ซึ่งมีข้อกำหนด จำนวนมาก ทำให้ทางบริษัท ได้มีการปรับปรุงและพัฒนา ระบบการทำงานให้สอดคล้องกับทางลูกค้า และทำให้ภาพรวมสินค้าของบริษัทมี ประสิทธิภาพมากยิ่งขึ้น โดยการตรวจสอบมีดังต่อไปนี้

QC Audit (Quality Control)
QMS Audit (Quality Management System)
SA Audit (Social Accountability)
C-TPAT Audit (Customs-Trade Partnership Against Terrorism)

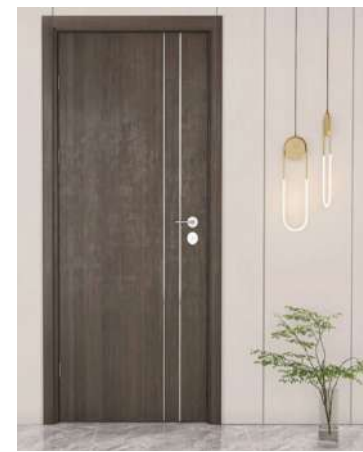
Third Party Auditors:

- ITS (Intertek)
- BV-MTL
- SGS
- VERITE
- UL



BUREAU
VERITAS

SGS

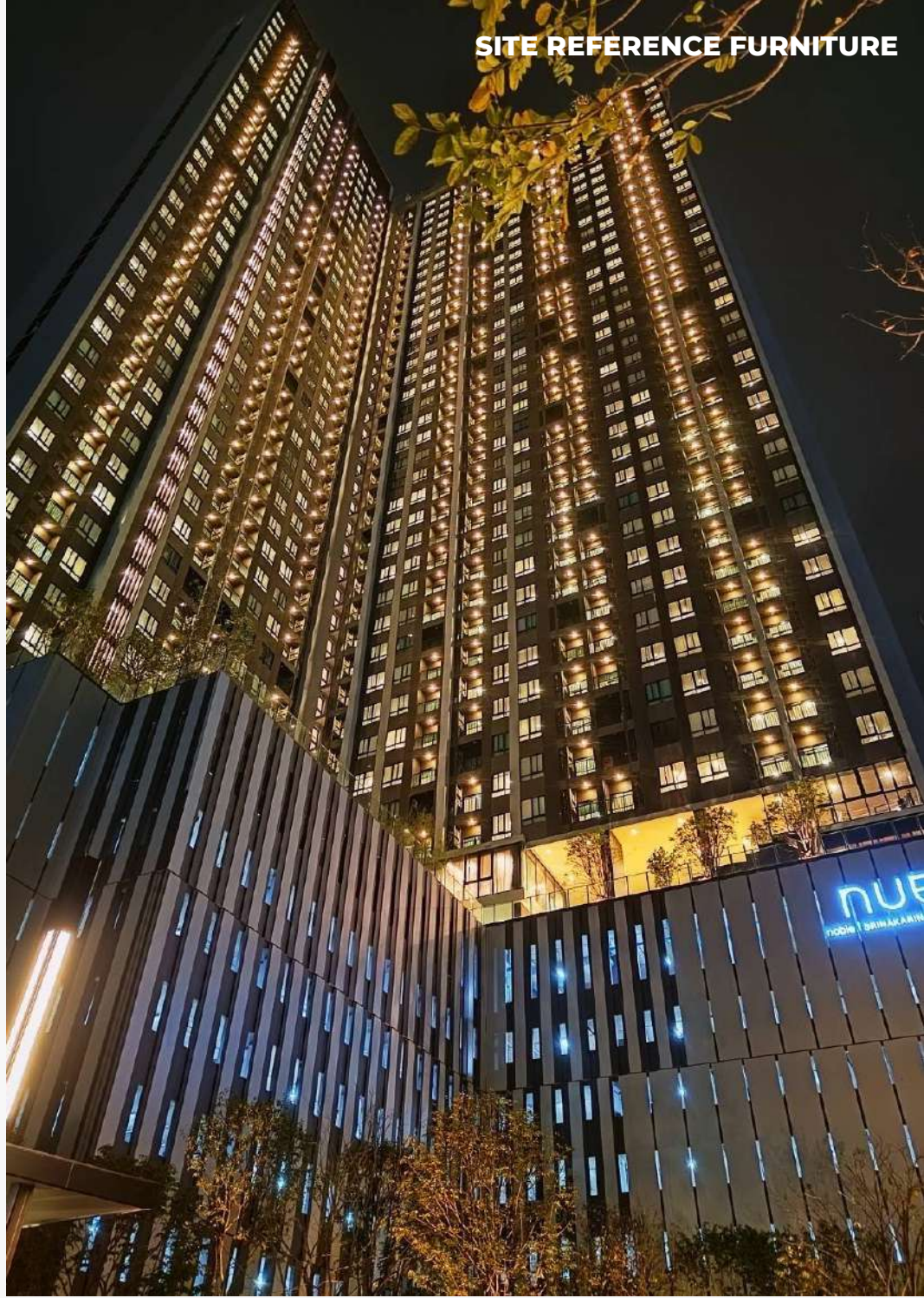


FURNITURE

WOODEN DOOR

**SITE
REFERENCE**

SITE REFERENCE FURNITURE





PROJECT REFERENCES

โครงการที่เคยดูแล

FURNITURE

เฟอร์นิเจอร์

- Apus Condominium Pattaya
- Cetus Beachfront Pattaya
- Delmare Bangsary Beachfront
- E Condo Condominium
- Andromeda Condominium
- Baan Dusit Pattaya Hill (Project 5)
- Dusit Grand Park 2
- The Tree Sukhumvit 71
- The Tree On Nut
- Plum Condo Rangsit Alive
- The Privacy Jatujak
- Kavara Hotel Pattaya
- Atta Lakeside Resort
- Perfect Masterpiece Ramkhamhaeng
- Perfect Master Piece Sukhumvit 77
- Siam Oriental Star
- Altitude Prove Sathorn
- Altitude Symphony Charoenkrung
- Altitude Unicorn Sathorn
- อาคารศูนย์พัฒนาวิชาชีพครู ราชภัฏเพชรบุรี
- องค์การบริหารส่วนตำบลวังห้ว
- Kamnoetvidya Science Academy
- Saint Tropez Beach Resort Hotel
- V Compound Rangsit-Vibhavadi
- V Compound Tiwanon-Rangsit Next
- V compound Ratchaphruek-345
- Venue ID Ramintra-Minburi
- Venue ID Ratchaphruek-345
- Origin Play Bangsaen
- Kin Origin Healthcare Center
- LOVELL INTERNATIONAL SCHOOL
- The Tide Resort Bangsaen
- Nue Noble Srinakarin Lasalle
- Nue Noble Centre Bangna



DETAILS :

รายละเอียดโครงการ

- 8 Stories, 3 Buildings (158 Units)
- 49 Stories, 1 Building (310 Units)
- 33 Stories, 1 Building (339 Units)
- 7 Stories, 1 Buildings (64 Units)
- 36 Stories, 1 Building (216 Units)
- Luxury Villa (150 units)
- 8 Stories, 5 Buildings (919 Units)
- 33 Stories, 1 Building (883 Units)
- 8 Stories, 1 Buildings (166 Units)
- 8 Stories, 4 Buildings (1,032 Units)
- 34 Stories, 1 Building (835 Units)
- 10 Stories, 1 Buildings (150 Units)
- 5 Stories, 9 Buildings (207 Units)
- Luxury Villa (25 units)
- Luxury Villa (53 units)
- 9 Stories, 1 Buildings (142 Units)
- Luxury Villa (4 units)
- Loose Furniture
- Loose Furniture
- Loose Furniture
- Meeting Room
- 4 Stories, 2 Buildings (108 Units)
- 4 Stories, 3 Buildings (89 Units)
- Showroom Sale Gallery
- Showroom Sale Gallery
- Showroom Sale Gallery
- Showroom Sale Gallery
- Showroom Sale Gallery
- Showroom Sale Gallery
- Lobby Area
- International School
- 4 Stories, 3 Buildings (154 Units)
- 43 Stories, 1 Building (1,014 Units)
- 7 Stories, 2 Building (204 Units)



PROJECT REFERENCES

โครงการที่เคยดูแล

DOOR

ประตู

- Apus Condominium Pattaya
- Cetus Beachfront Pattaya
- Delmare Bangsary Beachfront
- One Tower Pratamnak
- The Winner 2 Condominium
- Siam Oriental Plaza
- Arunothai Condo
- Sea Saran Condominium (Bangsaray)
- E Condo Condominium
- Andromeda Condominium
- Bluphere Pattaya
- Grand Avenue Pattaya
- Chamberry Condo
- Baan Dusit Pattaya View (Project 4)
- Baan Dusit Pattaya Hill (Project 5)
- Baan Dusit Garden (Project 6)
- THE PROUD Hotel
- Payaa Hotel
- Fifth Jomtien Pattaya
- Mirage Condominium Bangsaray
- Dusit Grand Park 2
- Kavara Hotel Pattaya
- D Space Pattaya
- The Estiro
- The Chamonix Condominium
- The Riviera Ocean Drive
- Siam Oriental Star
- The Empire Tower
- The Palm Paco
- The Infini Pattaya
- Arom Wongamat Condominium
- โรงพยาบาลวิชัยเวช อินเตอร์เนชั่นแนล อ้อมน้อย
- Wyndham Jomtien Pattaya
- Best Western Pattaya Nexen
- Pullman Khaolak Resort
- Marriott Courtyard Pattaya Naklua
- Mercure rayong Lomtalay Resort
- Hilton Phuket Graceland



DETAILS :

รายละเอียดโครงการ

- 8 Stories, 3 Buildings (158 Units)
- 49 Stories, 1 Building (310 Units)
- 33 Stories, 1 Building (339 Units)
- 20 Stories, 1 Building (218 UNITS)
- 8 Stories, 1 Buildings (130Units)
- 8 Stories, 1 Buildings (190 Units)
- 7 Stories, 1 Buildings (68 Units)
- 7 Stories, 1 Buildings (184 Units)
- 7 Stories, 1 Buildings (64 Units)
- 36 Stories, 1 Building (216 Units)
- 8 Stories, 1 Buildings (195 Units)
- 8 Stories, 6 Buildings (788 Units)
- 8 Stories, 1 Buildings (205 Units)
- Luxury Villa (105 units)
- Luxury Villa (150 units)
- Luxury Villa (105 units)
- 7 Stories, 1 Buildings (200 Units)
- 7 Stories, 1 Buildings (163 Units)
- 5 Stories, 1 Buildings (166 Units)
- 7 Stories, 1 Buildings (64 Units)
- 8 Stories, 5 Buildings (919 Units)
- 10 Stories, 1 Buildings (150 Units)
- Residence Villa (16 units)
- Residence Villa (191 units)
- 8 Stories, 2 Buildings (253 Units)
- 43 Stories, 1 Building (513 Units)
- 9 Stories, 1 Buildings (142 Units)
- 23 Stories, 1 Building (440 Units)
- Residence Villa (93 units)
- Luxury Villa (19 units)
- 55 Stories, 1 Building (319 Units)
- 7 Stories, 1 Buildings
- 7 Stories, 4 Buildings (630 Units)
- 7 Stories, 1 Buildings (164 Units)
- 6 Stories, 9 Buildings (253 Units)
- 9 Stories, 1 Buildings (233 Units)
- 3 Stories, 1 Buildings (51 Units)
- 4 Stories, 2 Buildings (600 Units)

PROJECT REFERENCES

โครงการที่เคยดูแล

DOOR

ประตู

- Lamai Hatairat 39
- The Palm Bangsaray
- Panalee Banna Village
- Breeze Chalet - Buraphat - Sukhumvit
- XQ Hotel Pattaya
- Siam Oriental Plaza Condominium
- Origin Plug & Play Nonthaburi Station
- Origin Plug & Play Sirindhorn Station
- Hay Hua Hin
- Hub Hua Hin
- Condo Me Onnut - Rama9
- Condo Me Bangplee
- Condo Me Sinsakorn
- Condo Me Navanakorn
- Condo Me Bangna
- Condo Me Banpho
- Condo Me Photisan
- Condo Me Amata Nakorn
- Condo Me Ayudhya
- D Condo Reef Phuket
- D Condo Sand Hatyai
- D Condo Vale Sriracha
- D Condo Hype Rangsit
- The Muve Phetkasem 38
- The Muve Sukhumvit 107
- The Muve Bangkhae 2
- The Muve Phaholyothin 37
- The Muve Ratchada 19
- The Muve Srinakarin
- The Muve Pradiphat
- PATIO ศรีนครินทร์ - พระราม 9
- PATIO พหลโยธิน
- PATIO บางนา วงแหวน
- พุททชาวิลล์ 110 ลาดกระบัง
- พุททชาวิลล์ 107/5 [ประชาอุทิศ]
- พุททชาวิลล์ 112 กรุงเทพมหานคร-วงแหวน
- พุททชาวิลล์ 123 บางนา-วงแหวน



DETAILS :

รายละเอียดโครงการ

- Residence Villa (144 units)
- Residence Villa (300 units)
- Residence Villa (160 units)
- Residence Villa (134 units)
- 7 Stories, 1 Buildings (60 Units)
- 8 Stories, 1 Buildings (190 Units)
- 31 Stories, 1 Buildings (999 Units)
- 28 Stories, 1 Buildings (1,034 Units)
- 8 Stories, 1 Buildings (252 Units)
- 8 Stories, 1 Buildings (231 Units)
- 5 Stories, 1 Buildings (79 Units)
- 5 Stories, 1 Buildings (79 Units)
- 5 Stories, 3 Buildings (147 Units)
- 5 Stories, 3 Buildings (261 Units)
- 5 Stories, 3 Buildings (316 Units)
- 5 Stories, 3 Buildings (158 Units)
- 5 Stories, 3 Buildings (280 Units)
- 5 Stories, 3 Buildings (276 Units)
- 5 Stories, 3 Buildings (470 Units)
- 8 Stories, 3 Buildings (706 Units)
- 7 Stories, 2 Buildings (480 Units)
- 8 Stories, 2 Buildings (509 Units)
- 8 Stories, 2 Buildings (546 Units)
- 8 Stories, 1 Buildings (213 Units)
- 8 Stories, 1 Buildings (249 Units)
- 8 Stories, 1 Buildings (261 Units)
- 8 Stories, 1 Buildings (239 Units)
- 8 Stories, 2 Buildings (535 Units)
- 8 Stories, 2 Buildings (483 Units)
- 8 Stories, 1 Buildings (219 Units)



Contact Us ติดต่อเรา



PRODUCE BY

S.Kijchai Co., Ltd.

- 29/3 Moo 7, Huay-yang Subdistrict, Klaeng District, Rayong Province 21110. Thailand

ผลิตโดย

บริษัท ส.กิจชัย จำกัด

- 29/3 หมู่ 7 ตำบลห้วยยาง อำเภอแกลง จังหวัด ระยอง 21110

DISTRIBUTED BY

Code Rich Co., Ltd.

- 31 Moo 2 Na Jantien Sattahip Chonburi 20250 Thailand

จัดจำหน่ายโดย

บริษัท โค้ด ริช จำกัด

- 31 หมู่ 2 ตำบลนาจอมเทียน อำเภอสัตหีบ จังหวัด ชลบุรี 20250